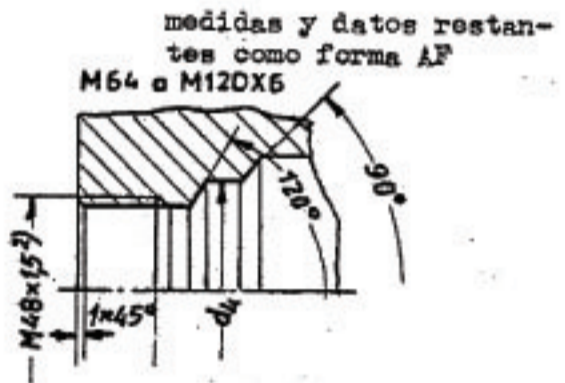
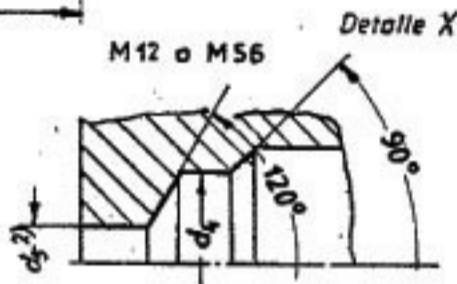
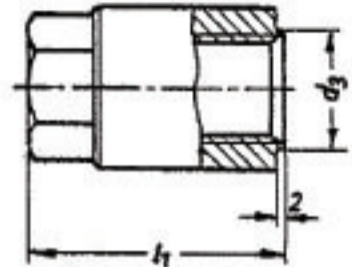
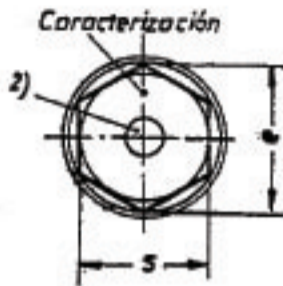
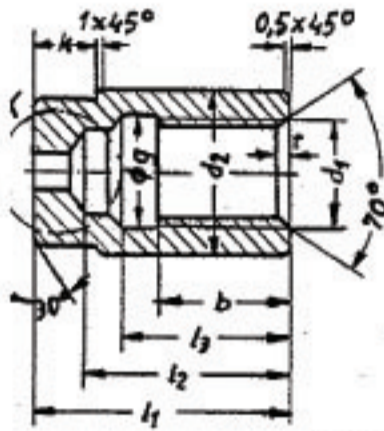


UNIONES ROSCADAS DE DILATACIÓN

Forma AF Forma regular

Medidas en mm

Forma BF para punto de centrado interior con manguito de dilatación D según DIN 2510 hoja 7



medidas y datos restantes como forma AF

Rosca d_1	M 12	M 16	M 20	M 24	M 27	M 30	M 33	M 36	M 39	M 42	M 45
b	18	20,5	24	27,5	30,5	35	38	40,5	43	46	48,5
d_2	21	26	31	35	40	45	49	53,5	58,5	63,5	68,5
d_3	14,5	18,5	22,5	26,5	30,5	33,5	36,5	39,5	42,5	45,5	49,5
d_4	9	13	15	17,5	20	23	26	28	31,5	33,5	36
d_5	4	6	6	10	10	10	10	10	10	10	10
e min.	18,90	21,10	26,75	30,14	35,72	39,98	45,63	45,63	51,28	55,80	55,80
k	7	10	13	14	16	17	22	22	23	23	26
l_1	33	40	49	56	62	68	77	82	86	92	98
l_2	29,5	34,5	40	45,5	50,5	55	60	64,5	67	72	74,5
l_3	23	27,5	32	37,5	40,5	45	48	52,5	55	60	62,5
g	13	17	21	25	28	31	34	37	40	43	46
s	17	19	24	27	32	36	41	41	46	50	50
t	2	2	2,5	3	3	3,5	3,5	4	4	4,5	4,5
Peso kg/1000 piezas \approx	70	110	190	240	370	510	700	840	1070	1370	1600